



SERVIÇO MUNICIPAL DE ÁGUA E ESGOTO

Autarquia Municipal - Lei Municipal nº 1.657 de 30 de abril de 1969

Rua XV de Novembro, 2.200 – Piracicaba/SP – CEP 13.417-100

Fone: (19) 3403-9611 - Fax: (19) 3426-9234

Home page: www.semaepiracicaba.sp.gov.br

Termo de Referência

Solicitação de Compras nº. 2020/002069

1. Objeto

Contratação de empresa para prestação de serviço, incluindo mão de obra e materiais, para readequação de um sistema de remoção de lodo tipo linear com movimentação através de ponte e trilhos, com sistema de sifão, para remoção de lodo depositado no fundo do tanque de decantação nº. 04 da Estação de Tratamento de Água Capim Fino.

2. Descrição dos serviços

2.1 Realinhamento e melhorias na fixação de 80m (oitenta metros) de trilho padrão TR, incluindo furação e fixação na base de concreto através de hastes de barra roscada de 3/4"BSWX250mm de aço inox AISI 304, fixadas com chumbadores químico de resina epóxi (**ver desenho 18.06.102-104-00 e 18.06.102-107-00 em anexo**);

2.2 Os trilhos deverão ser fixados com o uso de presilhas/clips de ferro fundido nodular GGG50, conforme figura 01, arruelas de pressão de 3/4"BSW e porcas sextavada de 3/4"BSW de aço inox AISI 304 (**ver desenho 18.06.102-104-00 e 18.06.102-107-00 em anexo**);

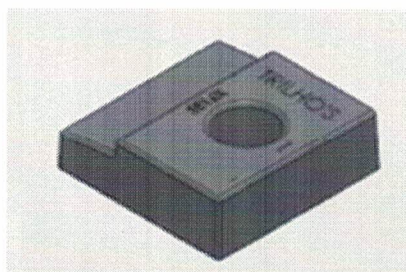


Figura 01 – Presilha/clip

2.3 Nas emendas dos trilhos (entre um trilho e outro) deverão ser utilizadas talas de junção planas de 04 furos em aço laminado em ambos os lados (externo/interno), com soldas e fixação através de parafusos de 3/4"X4", porcas quadrada de 3/4" e arruelas de pressão de 3/4" de aço carbono para talas de junção, conforme figura 02 (**ver desenho 18.06.102-104-00 e 18.06.102-107-00 em anexo**);



SERVIÇO MUNICIPAL DE ÁGUA E ESGOTO

Autarquia Municipal - Lei Municipal nº 1.657 de 30 de abril de 1969

Rua XV de Novembro, 2.200 – Piracicaba/SP – CEP 13.417-100

Fone: (19) 3403-9611 - Fax: (19) 3426-9234

Home page: www.semaepiracicaba.sp.gov.br

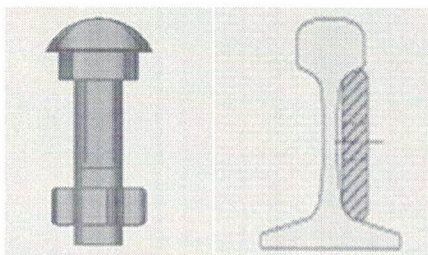


Figura 02 – Parafuso com porca e arruela de pressão p/ tala de junção plana

2.4 Para fixação dos trilhos, as bases/pisos de apoio dos trilhos deverão ser niveladas, através de concretagem;

3. Descrição de funcionamento do sistema

3.1 A estrutura deverá se deslocar continuamente, pela extensão (comprimento) do tanque de decantação, succionando por sifonamento o lodo depositado no fundo do tanque, descarregando o lodo em um canal de descarga paralelo ao tanque de decantação;

3.2 Acionamento do sistema através de painel elétrico de comando via manual e automático, conforme necessidade ou programação pré-estabelecida, com a utilização do painel elétrico;

3.3 Dispositivos de fim de curso instalados no sistema para controle das paradas e do deslocamento do sistema em toda extensão do decantador.

4. Escopo de fornecimento

4.1 Toda logística envolvida no transporte, carga, descarga e montagem do sistema; locação de transporte, guindaste, mão de obra para instalação; transporte, hospedagem e refeições de funcionários será por conta da empresa contratada;

4.2 Toda a montagem mecânica/elétrica/pneumática e serviços de solda, pintura e instalação do sistema correrão por conta da empresa contratada;

4.3 A empresa contratada deverá fornecer os equipamentos de segurança, ferramentas, bem como todo e qualquer material e/ou equipamento necessário para a realização dos serviços;

5. Escopo de fornecimento do SEMAE

5.1 Será de responsabilidade do SEMAE, a disposição de pontos de tomada de água e energia elétrica para a montagem do sistema;



SERVIÇO MUNICIPAL DE ÁGUA E ESGOTO

Autarquia Municipal - Lei Municipal nº 1.657 de 30 de abril de 1969

Rua XV de Novembro, 2.200 – Piracicaba/SP – CEP 13.417-100

Fone: (19) 3403-9611 - Fax: (19) 3426-9234

Home page: www.semaepiracicaba.sp.gov.br

5.2 Os desenhos fornecidos pelo SEMAE servirão de base para o desenvolvimento do serviço de montagem do sistema de remoção de lodo;

6. Condições gerais

6.1 A visita técnica na ETA Capim Fino para verificação das particularidades do equipamento e confirmação das medidas será acompanhada pelo preposto do SEMAE e deverá ser agendada previamente pelos fones: (19) 3421-0415/98359-3416, no horário das 7h30 às 15h30, de segunda-feira à sexta-feira, com o Sr. Serafino / Setor de Manutenção – ETA Capim Fino.

6.2 Os serviços de instalação deverão ocorrer em dias úteis de segunda-feira à sexta-feira, das 7h00 às 16h00, não serão autorizados serviços aos sábados, domingos, feriados e pontos facultativos.

6.3 A garantia do serviço de montagem e instalação deverá cobrir o período de **12 (doze) meses**, a partir do recebimento definitivo;

7. Prazo de entrega e execução

7.1 O prazo de entrega e montagem do sistema é de **até 45 (quarenta e cinco) dias**, a contar da emissão da Ordem de Serviço, emitida pelo SEMAE / ETA Capim Fino;

7.2 O recebimento definitivo do serviço se dará após a partida e testes iniciais, o qual deverá ser acompanhado pela empresa contratada, e isso se dará em **até 30 (trinta) dias** após a totalidade da execução do serviço;

8. Planilha de materiais para fornecimento

Item	Descrição dos Materiais	Qtde
01	Arruela de pressão de 3/4" de aço inox AISI 304.	80pç.
02	Barra roscada de 3/4"BSWX1,0m de aço inox AISI 304.	20pç
03	Concreto FCK 40.	5 m³.
04	Parafuso de 3/4"X4" com porca quadrada de 3/4" e arruela de pressão de 3/4" para tala de junção plana.	48pç.
05	Porca sextavada de 3/4"BSW de aço inox AISI 304.	80pç.
06	Presilha/clip de ferro fundido nodular GGG50 p/ trilho padrão TR.	80pç.
07	Tala de junção plana de 04 furos de aço laminado para trilho padrão TR.	24pç.



SERVIÇO MUNICIPAL DE ÁGUA E ESGOTO

Autarquia Municipal - Lei Municipal nº 1.657 de 30 de abril de 1969
Rua XV de Novembro, 2.200 – Piracicaba/SP – CEP 13.417-100
Fone: (19) 3403-9611 - Fax: (19) 3426-9234

Home page: www.semaepiracicaba.sp.gov.br

9. Fiscais do contrato

Elaine Contiero Ribeiro, nº. Funcional 1.143-3 e Serafino Odorisi, nº. funcional 1.353-4.

Elaine Contiero Ribeiro
Tecnóloga em Saneamento

Serafino Odorisi
Setor de Manutenção Sistema Produtor Corumbataí